

Предмет торгов: право заключения договора купли-продажи земельного участка с кадастровым номером 50:15:0040104:13, площадью 7 768 кв.м, расположенного по адресу: Московская обл., Балашихинский р-н, г. Балашиха, кв-л Абрамцево

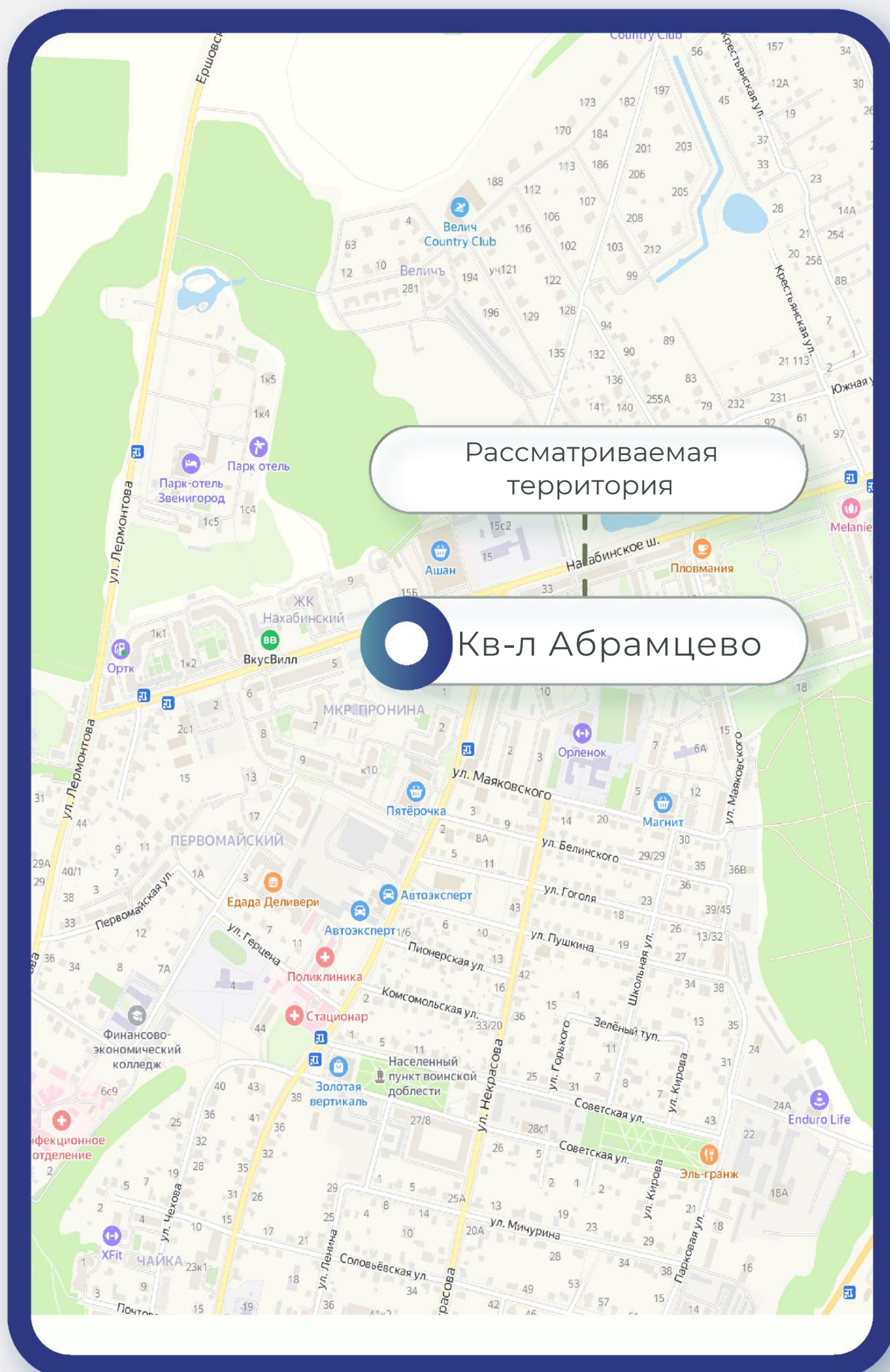


8(495)-221-70-04 invest@fondrt.ru

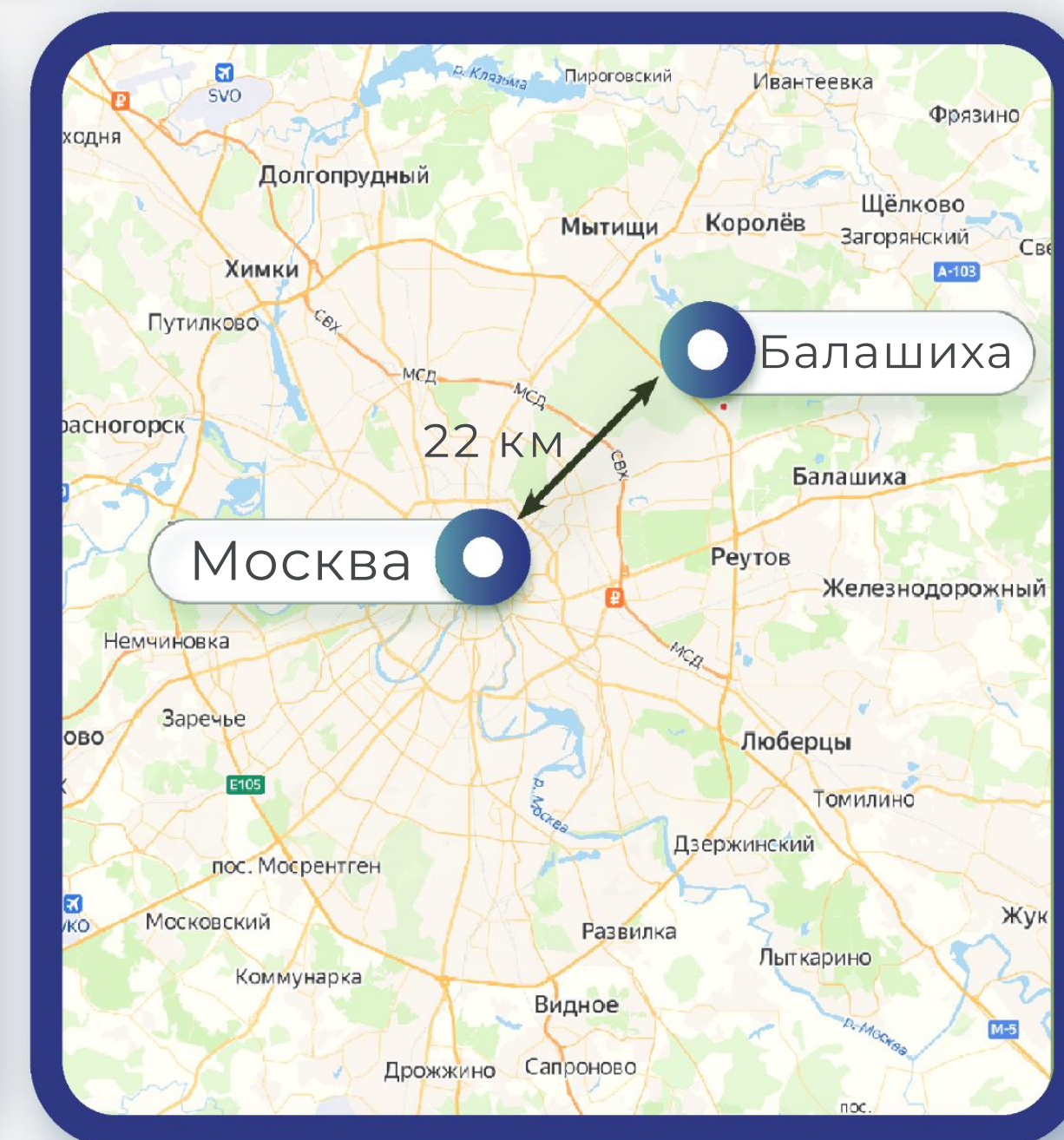
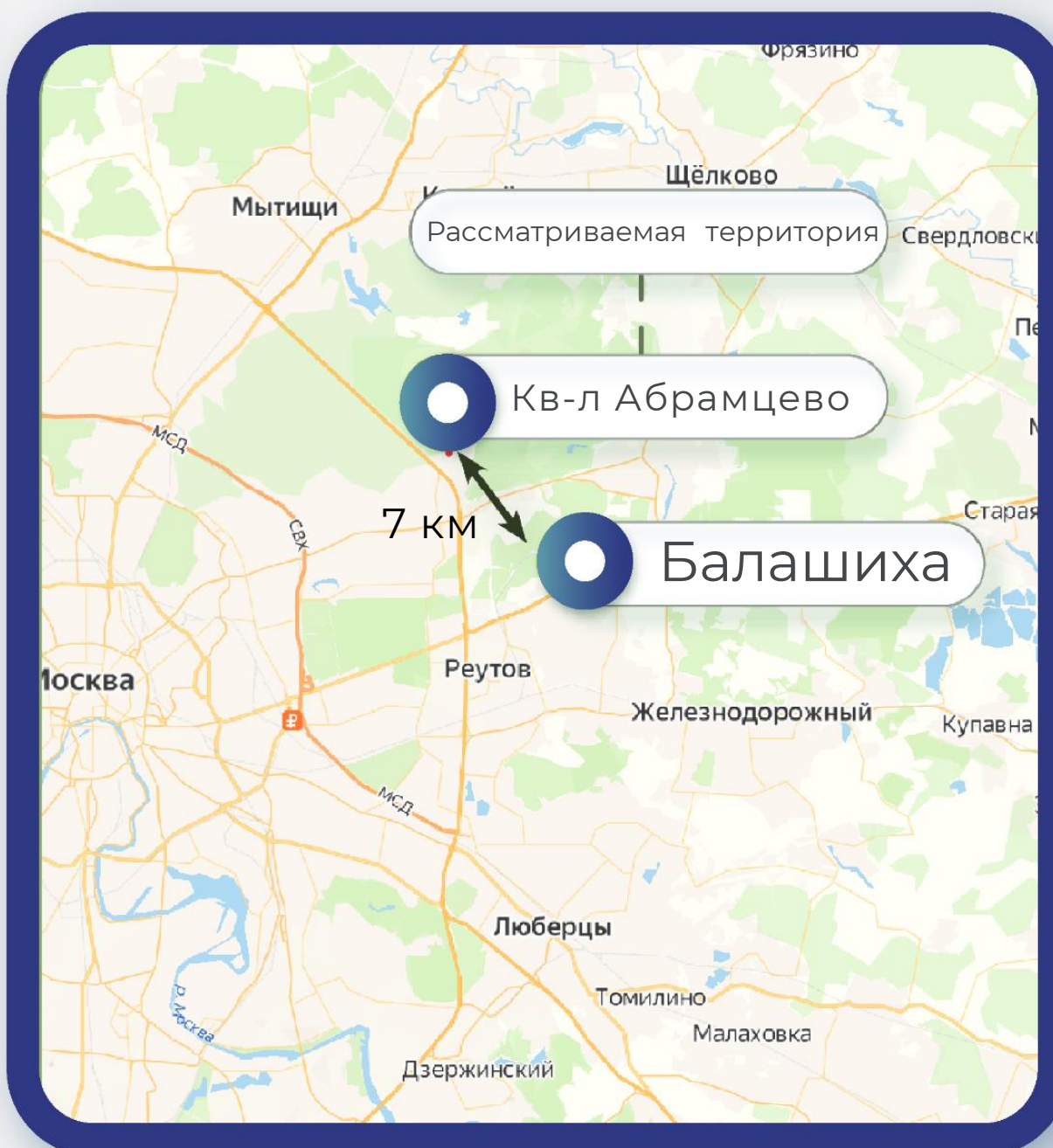


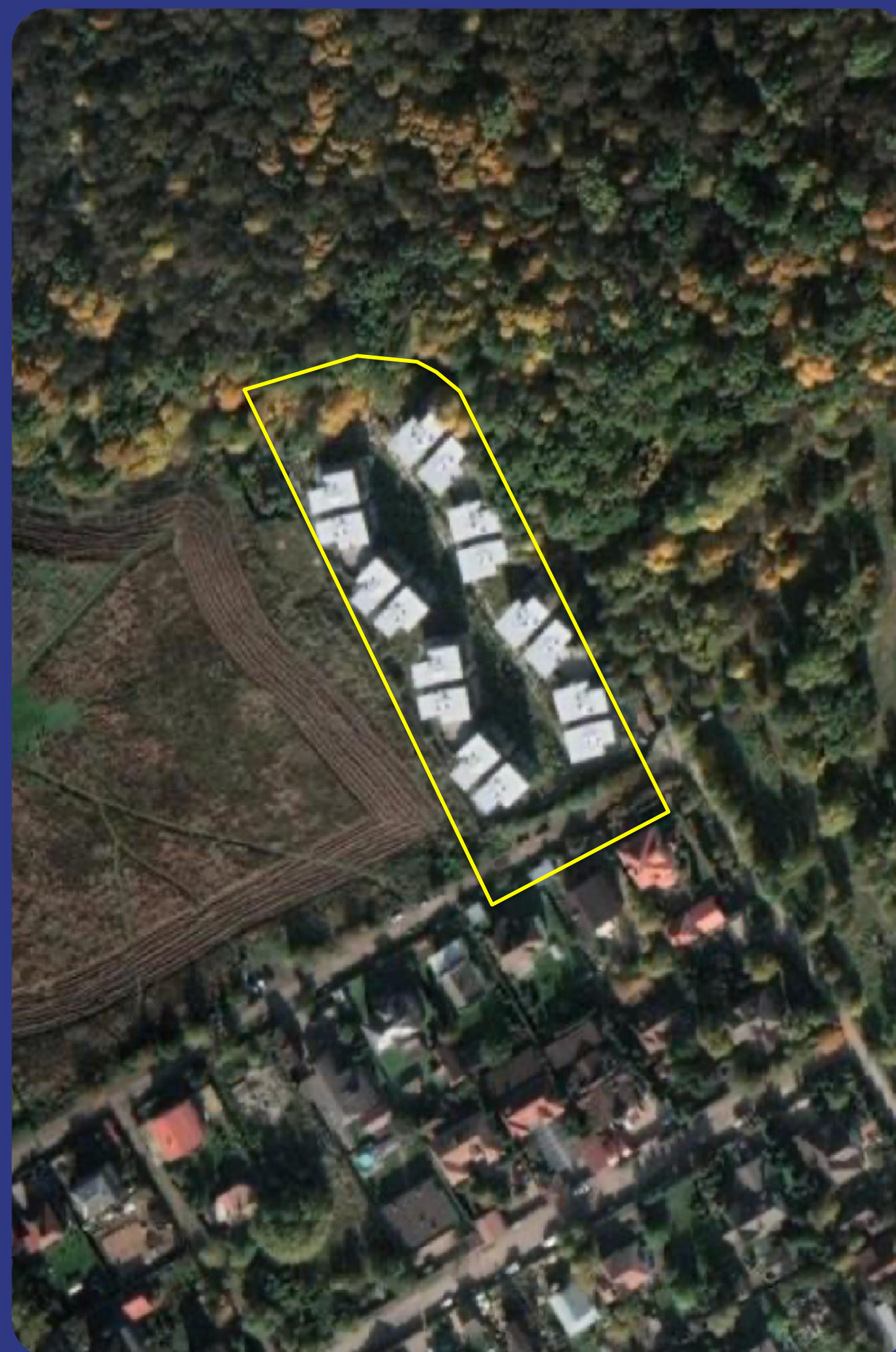
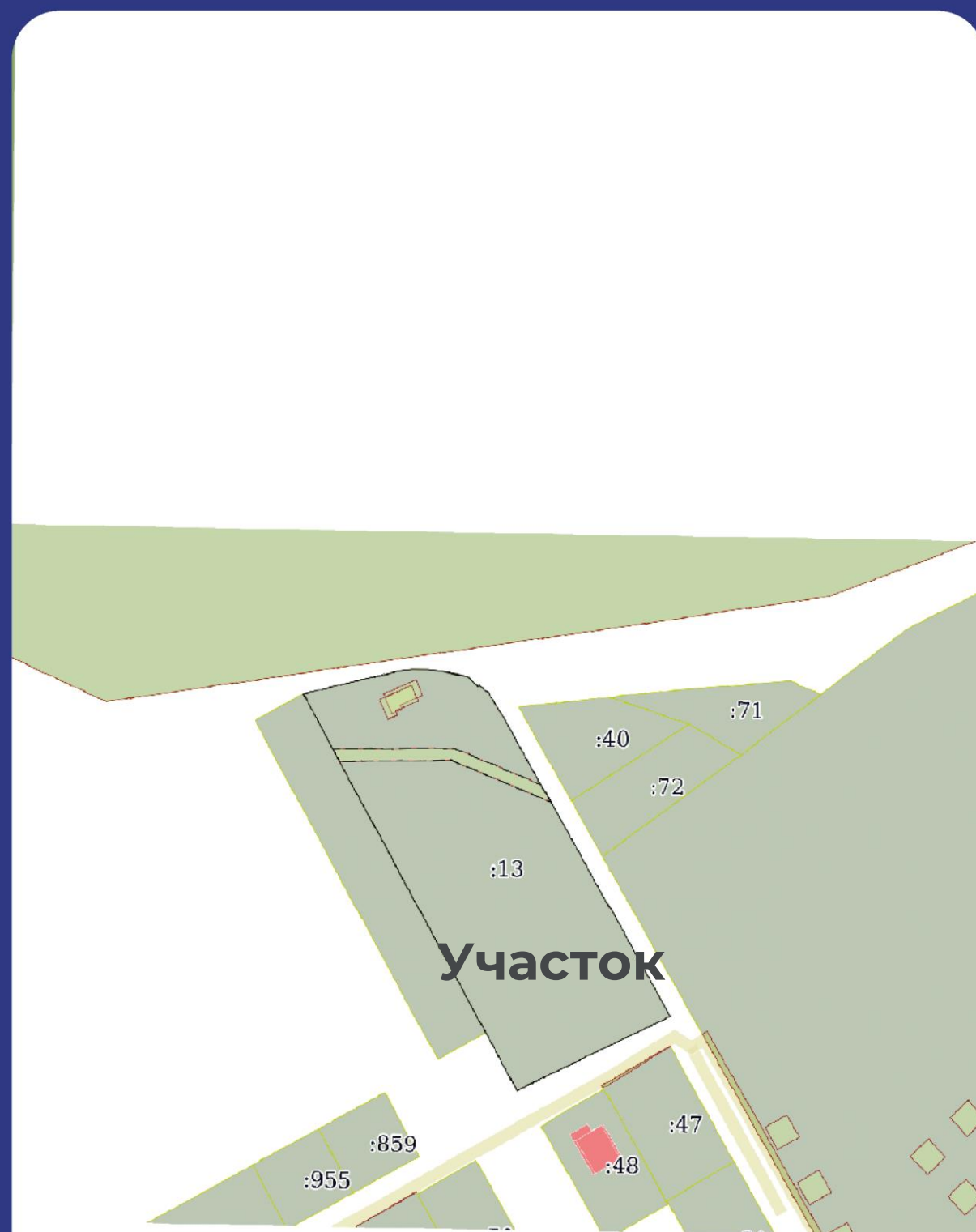
Схема расположения территории

8(495)-221-70-04 invest@fondrt.ru



Балашиха — город в России, в центре Московской области, крупнейший город области. Основан в 1830 году, население составляет 526 851 чел. (2023). Балашиха — часть городской агломерации Москвы, формирует единый слитный мегаполис столицы. Балашиха образует город областного подчинения с административной территорией и одноимённое муниципальное образование городской округ Балашиха. Окружающая застройка представлена частным сектором и лесопарком «Лосиный остров», положительно влияющим на экологическую обстановку. Доступ к объекту осуществляется автомобильным и общественным транспортом.





Земельный участок

Кадастровый номер 50:15:0040104:13

Общая площадь 7 768 м²

Вид права Собственность

Категория Земли населенных пунктов

Вид разрешенного использования под малоэтажную жилую застройку

Объекты незавершенного строительства

Кадастровый номер Не стоят на кадастровом учете

Общая площадь*: 5 945,2 м²

**согласно сведениям из РНС*

На данном слайде указаны предполагаемые характеристики объектов, публикуемые на основании документации застройщика-банкрота.

8(495)-221-70-04 invest@fondrt.ru



**Строительный
объем, куб.м**

| | | |
|----------|---|----------|
| Корпус 1 |  | 2 395,16 |
| Корпус 2 | | 2 395,16 |
| Корпус 3 | | 2 395,16 |
| Корпус 4 | | 2 395,16 |


**Общая площадь,
кв.м**

| | | |
|----------|---|---------|
| Корпус 1 |  | 1 486,3 |
| Корпус 2 | | 1 486,3 |
| Корпус 3 | | 1 486,3 |
| Корпус 4 | | 1 486,3 |

**Общая
площадь
квартир, кв.м**

| | | |
|----------|---|---------|
| Корпус 1 |  | 1 243,2 |
| Корпус 2 | | 1 243,2 |
| Корпус 3 | | 1 243,2 |
| Корпус 4 | | 1 243,2 |

**Количество
квартир, шт**

| | | |
|----------|---|----|
| Корпус 1 |  | 36 |
| Корпус 2 | | 36 |
| Корпус 3 | | 36 |
| Корпус 4 | | 36 |

Этажность

| | | |
|----------|---|---|
| Корпус 1 |  | 3 |
| Корпус 2 | | 3 |
| Корпус 3 | | 3 |
| Корпус 4 | | 3 |

Документация*

*передана от застройщика-банкрота и не является предметом торгов

8(495)-221-70-04

invest@fondrt.ru



Градостроительный план
земельного участка



Разрешение на
строительство

Отменено

Иная документация
предоставляется по запросу



Начальная стоимость лота

373 788 800 рублей, НДС не облагается



Размер задатка

18 689 440 рублей



Дата окончания приема заявок

17.10.2024



Дата проведения аукциона

17.10.2024



Ссылка на ЭТП

<https://www.roseltorg.ru/procedure/COM17092400009>



Телефон

8(495)-221-70-04

Доб. 62171